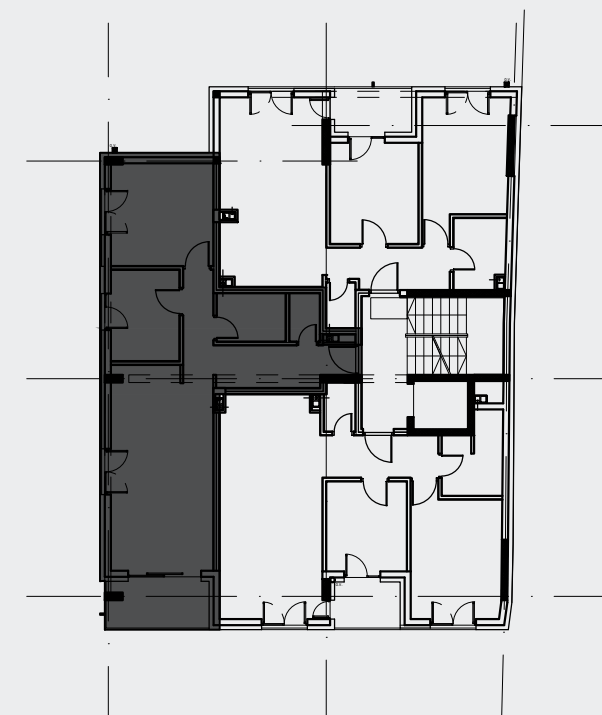


Pozicija stana u zgradi
I-IV sprat STANOVI S3, S6, S9 i S12



STANOVI S3, S6, S9 i S12 P=59.31m²
dvoiposoban, južna, severna i zapadna orijentacija
I sprat S3, II sprat S6, III sprat S9 i IV sprat S12

oz.	namena	P(m ²)	O(m')	podna obloga
1	ulaz	6.10	12.32	parket
2	dnevni boravak	22.19	21.16	parket
3	toalet	1.60	5.20	keramika
4	kupatilo	3.64	7.75	keramika
5	spavaća soba	11.50	13.57	parket
6	dečja soba	6.88	10.60	parket
7	degažman	3.70	9.47	parket
P neto		55.61		
P neto-3%		53.94		
8	terase	5.37		granitna keramika
P NETO UKUPNO		59.31		