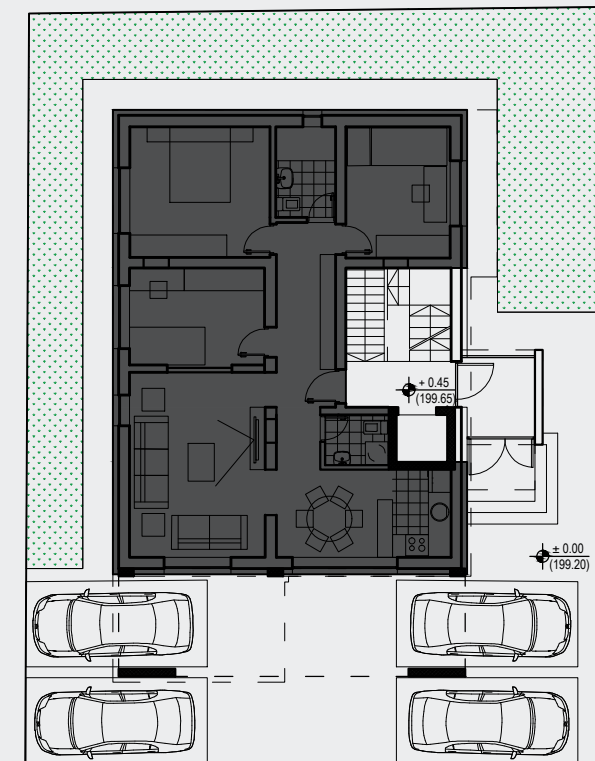


Pozicija stana u zgradi
prizemlje STAN S1



STAN S1 **P=73.60m²**
četvorosoban, južne, istočne, zapadne
i severne orijentacija
prizemlje

oz.	namena	P(m ²)	O(m')	podna obloga
1	ulaz	9.54	16.20	parket
2	dnevni boravak	17.53	16.95	parket
3	trpezarija	6.55	10.58	parket
4	kuhinja	4.52	8.54	keramika
5	toalet	2.25	6.04	keramika
6	kupatilo	3.79	7.96	keramika
7	spavaća soba	12.85	14.35	parket
8	dečja soba	9.58	12.46	parket
9	dečja soba	9.27	12.42	parket
P neto		75.88		
P neto-3%		73.60		
P NETO UKUPNO		73.60		